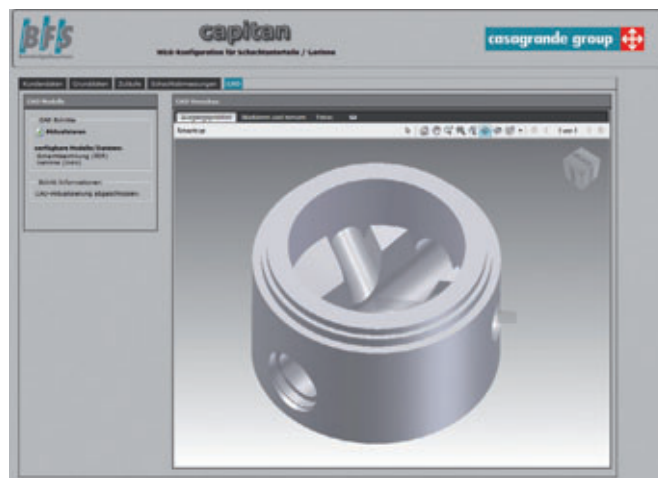
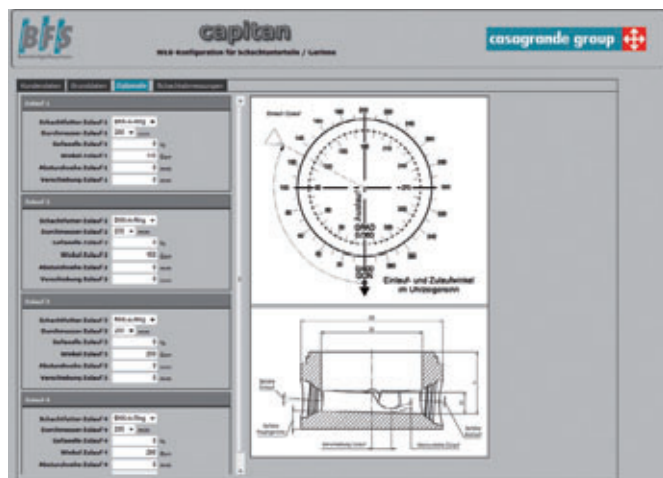


BFS Betonfertigteilesysteme GmbH, 89143 Блаубеурн, Германия

Новые решения для формования монолитных днищ колодцев

Компания BFS Betonfertigteilesysteme GmbH из г. Блаубойрен разработала новую технологию для производства монолитных днищ колодцев. Система Capitan – это целый комплекс, предусматривающий все процессы, начиная от визуализации изготовления колодца на этапе подготовки работ и заканчивая формованием высококачественного днища колодца. Данная система впервые была представлена широкой публике на прошедшей недавно выставке Ваума и снискала множество положительных откликов со стороны специалистов.



Монолитные днища колодцев, отформованные по системе Capitan компании BFS.

Несколько шагов от схемы до визуализации

Новая разработка отличается удобным для пользователя интерфейсом и позволяет легко и безошибочно вводить данные заказчиков, такие как название фирмы, строительного объекта и номер элемента колодца. Данные об элементе колодца, такие как номинальный диаметр, количество выводных каналов, вид футеровки и т.д., также вводятся в специальную маску. Существует возможность введения парамет-

ров уклона выводных каналов. Такие параметры днища колодца, как толщина стен, высота, масса, автоматически рассчитываются системой конфигурации продукта BFS. Это позволяет спланировать производство в соответствии с существующими потребностями и организовать оптимальный режим использования формооснастки. Нажатием кнопки мышки вызывается визуализация процесса производства элемента колодца, а затем - его контрольное изображение на дисплее. После контроля и подтверждения изготавливает-

ся производственный чертеж днища, а данные автоматически переносятся на блок-фрезу BFS.

Изготовление негативной матрицы водовода с помощью блок-фрезы BFS

Негативная матрица создается автоматически на базе ввода данных о конкретном днище колодца. При этом сборки отдельных фрагментов не требуется, что обеспечивает аккуратные и плавные переходы. Точно подогнанные по размеру фасонные части водовода фрезеру-



Изготовление модели водовода с помощью разработанной фирмой BFS системы конфигурации продукта.



Изготовление негативной матрицы с помощью блок-фрезы BFS



Негативная матрица из пенополистирола



Негативная матрица из связанного парафина или воском песка

ментами. Благодаря разработанному механизму изготовления формооснастки, подготовка к заливке бетона осуществляется быстро и удобно. В зависимости от сферы применения в форму может заливаться традиционный бетон для тех участков, где будет скапливаться дождевая вода, или самоуплотняющийся бетон для участков, предназначенных для производственно-бытовых стоков.

Конечный продукт

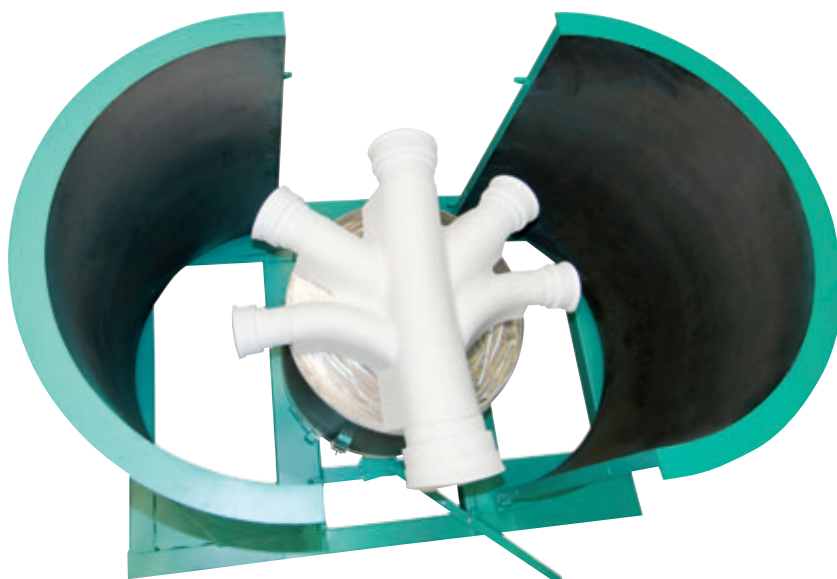
Изготовленные с помощью системы Caritan-System монолитные днища колодцев имеют точные размеры и отличаются высоким качеством. Для удобства последующего монтажа на стройплощадке в днища замоноличиваются подъемные анкеры.

Водоводы обладают гладкой поверхностью и оптимизированы по своим гидравлическим характеристикам. Геометрия водовода определяется заказчиком. Раструб формируется в процессе бетонирования. Специальной футеровки колодца не требуется. ■

ются за одну рабочую операцию, предоставляя персоналу возможность выполнить другие работы. По желанию заказчика негативная матрица может быть изготовлена из двух видов материала - пенополистирола или связанного парафина или воском песка.

Новая форма для отливки BFS Caritan упрощает процесс бетонирования

Изготовленная негативная матрица прикрепляется к центральной части формы и дополняется необходимыми эле-



Новая разработка формы для отливки BFS Caritan.

ДАЛЬНЕЙШАЯ ИНФОРМАЦИЯ



BFS Betonfertigteilssysteme GmbH
 Dr.-Georg-Spohn-Str. 31
 89143 Blaubeuren, Deutschland
 T +49 7344 96030
 F +49 7344 4710
info.bfs@casagrandegroup.com
www.bfs-casagrande.de